

Juin 1948

---

---

REVUE  
INTERNATIONALE  
DE LA  
CROIX-ROUGE

et

BULLETIN INTERNATIONAL  
des  
SOCIÉTÉS DE LA CROIX-ROUGE

*Inter arma*



*caritas*

---

---

COMITÉ INTERNATIONAL DE LA CROIX-ROUGE

Genève

# COMITÉ INTERNATIONAL DE LA CROIX-ROUGE

à Genève

PAUL RUEGGER  
docteur en droit  
ancien ministre de Suisse  
en Italie et en Grande-Bretagne  
*président*  
(1948)<sup>1</sup>

ERNEST GLOOR  
docteur en médecine  
*vice-président*  
(1945)

JACQUES CHENEVIÈRE  
docteur ès lettres h. c.  
(1919)

SUZANNE FERRIÈRE  
directrice-adjointe de l'International Social Service  
(1924)

LUCIE ODIER  
ex-chef du Service des infirmières-visiteuses  
de la Croix-Rouge genevoise  
(1930)

EDOUARD CHAPUISAT  
docteur ès lettres h. c.  
(1938)

ADOLF-L. VISCHER  
docteur en médecine  
(1945)

LÉOPOLD BOISSIER  
docteur en droit  
professeur à l'Université de Genève  
secrétaire général de l'Union interparlementaire  
(1946)

ADOLF LÜCHINGER  
docteur en droit  
président de la ville de Zurich  
(1946)

MARTIN BODMER  
*vice-président*  
(1940)

MAX HUBER  
docteur en droit  
ancien président de la Cour permanente  
de justice internationale  
*président d'honneur*  
(1923)

GEORGES PATRY  
docteur en médecine  
colonel, ancien médecin de division de l'armée suisse  
(1929)

CARL J. BURCKHARDT  
docteur en philosophie  
ministre de Suisse en France  
(1933)

ALEC CRAMER  
docteur en médecine, colonel  
(1938)

RENÉ VAN BERCHEM  
docteur en droit, banquier  
(1946)

EDMOND GRASSET  
docteur en médecine  
professeur à l'Université de Genève  
directeur de l'Institut d'hygiène  
(1946)

PAUL CARRY  
docteur en droit  
professeur à l'Université de Genève  
(1946)

CLAUDE DU PASQUIER  
docteur en droit  
colonel divisionnaire  
professeur aux Universités de Genève  
et Neuchâtel  
(1947)

<sup>1</sup> Les années indiquées dans les parenthèses désignent les dates de nomination des membres du Comité international.

SOMMAIRE

COMMISSION PERMANENTE DE LA CONFÉRENCE INTERNATIONALE DE LA CROIX-ROUGE. — Ordre du jour de la XVII<sup>e</sup> Conférence internationale, Stockholm (20-30 août, 1948), 391. — Programme de la XVII<sup>e</sup> Conférence internationale, 395.

COMITÉ INTERNATIONAL DE LA CROIX-ROUGE. — Le Comité international de la Croix-Rouge en Palestine (*hors-texte*), 397. — Les zones de sécurité constituées en Palestine sous le drapeau du Comité international de la Croix-Rouge, 409. — Activité du Comité international à Java. Évacuation de ressortissants chinois (*hors-texte*), 413. — Liste des représentants du Comité international dans les cinq continents (complément), 415. — Visites de camps, détachements, trains de rapatriement et d'hôpitaux, faites par des délégués du Comité international (*hors-texte*), 416.

A TRAVERS LES REVUES, 417.

BULLETIN INTERNATIONAL DES SOCIÉTÉS DE LA CROIX-ROUGE, 431.

COMITÉ INTERNATIONAL. — LIGUE DES SOCIÉTÉS DE LA CROIX-ROUGE. — NOUVELLES DES SOCIÉTÉS DE LA CROIX-ROUGE, DU CROISSANT-ROUGE ET DU LION ET SOLEIL ROUGES.

*La Revue internationale de la Croix-Rouge*

et

*Bulletin des Sociétés de la Croix-Rouge*

paraît à la fin de chaque mois

ÉDITEUR : Comité international de la Croix-Rouge — RÉDACTEUR RESPONSABLE : Louis Demolis —  
RÉDACTION : Louis Demolis, Jean-G. Lossier, membres du Secrétariat du Comité international de la  
Croix-Rouge — ADMINISTRATION : Louis Demolis.

Prix, franco un an : Fr. 20,—. Le numéro : Fr. 2,—. Abonnements, vente au numéro, publicité, au Siège  
du Comité international 7, avenue de la Paix, Genève, Téléphone : 2 05 60, Compte de chèques : I. 1767

**SOMMAIRE DU SUPPLÉMENT  
EN LANGUE ANGLAISE (juin 1948)**

*La Revue internationale de la Croix-Rouge*  
publie mensuellement un supplément destiné  
aux lecteurs des pays de langue anglaise.

Voici le sommaire du Supplément n° 6 :

**CONTENTS**

**The International Committee of the Red Cross in  
Palestine.**

**Safety Zones established in Palestine under the Flag  
of the ICRC.**

---

Votre Banque...



la Société de

# BANQUE SUISSE

BALE \* ZURICH \* ST-GALL \* LAUSANNE  
NEUCHATEL \* CHAUX-DE-FONDS \* SCHAFFHOUSE  
LONDRES \* NEW-YORK

**SIÈGE DE GENÈVE**

2, rue de la Confédération

Capital-actions et réserves : Fr. 197 millions

# **PAPETERIE DE BALSTHAL**

**BALSTHAL (Soloure)**

OUATE DE CELLULOSE  
PAPIER CRÊPÉ POUR PANSEMENTS  
LINGERIE EN PAPIER

Bureau de vente :

**BAREISS, WIELAND & C<sup>te</sup> S. A.**

Kornhausbrücke, 7 — ZURICH — Téléphone 23 47 24

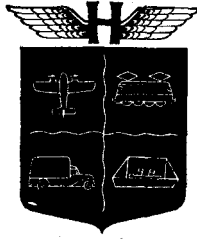
## **LA BALOISE**

**COMPAGNIE D'ASSURANCES**  
**contre les risques de transport**

**BALE (Suisse)**

**Fondée en 1864**

*La maison de confiance qui est spécialisée  
pour les assurances maritimes, fluviales,  
terrestres et aériennes.*



Compagnie d'Assurances Générales

**L'HELVETIA**

ST-GALL (Suisse)

—  
Fondée en 1858



**ASSURANCES TRANSPORTS**

et

**RÉASSURANCES** dans toutes les Branches



	Francs suisses
Capital social ( <sup>3</sup> / <sub>10</sub> versé)	10.000.000
Total des Réserves	24.185.000
Primes brutes 1946	19.116.115

SOCIÉTÉ ANONYME  
**FIDUCIAIRE SUISSE**

(Schweizerische Treuhandgesellschaft)

Fondée en 1906

**BALE**

**ZURICH — GENÈVE — LAUSANNE**

**CONTRÔLE OBLIGATOIRE DE BILANS**

selon art. 723, 727, 732, et 906 C.O.

**QUESTIONS FISCALES**

Fonctions de fidéi-commissaires,  
liquidations, expertises, arbitrages



Maison fondée en 1815

**TRANSPORTS INTERNATIONAUX**

PASSAGES - VOYAGES

Société par Actions

**DANZAS & C<sup>IE</sup>** Siège social à **BALE**

**Succursales à GENÈVE**, Gare Voyageurs-Cornavin, Brigue, Buchs, Chlasso, Lucerne, St-Margrethen, Schaffhouse, St-Gall, Vallorbe, Zurich, Paris, 15, rue de Nancy (10<sup>e</sup>), Belfort, Nancy, Annemasse, Bellegarde, Besançon. Delle, Pontarlier, Modane.

**Bureaux de voyages à GENÈVE**, rue du Mont-Blanc N° 5, Bâle, Buchs, Lugano, Schaffhouse, St-Gall, Zurich.



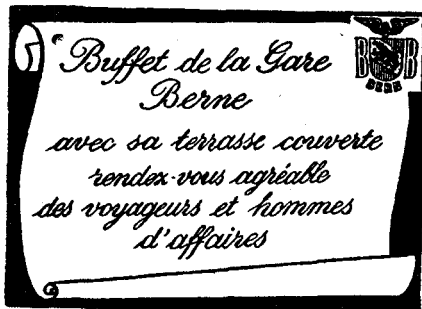


*Société Suisse d'Assurance contre les Accidents  
à Winterthur*

---

Assurances Accidents, Responsabilité civile,  
Automobiles, Vol et Cautionnements.  
Indemnités versées jusqu'à fin 1947:  
1 milliard et 291 millions de francs.

## BUFFETS



De passage à  
**ZURICH**  
rendez-vous au  
**BUFFET DE LA GARE**

vous y trouverez l'accueil  
le plus aimable  
une bonne table  
un service prompt et soigné  
**Vous serez reçus et soignés  
impeccablement**

Mêmes maisons :  
PARK HOTEL, Vitznau (avril-nov.)  
SUVRETTA HOUSE, St-Moritz (Engadine)  
(Saisons été et hiver)

## HOTELS

### LA RÉSIDENCE GENÈVE

Florissant, 11  
Tél. 4 13 88 (5 lignes)

#### HOTEL - RESTAURANT - BAR

Grands et petits salons pour réceptions  
**160 lits 50 salles de bains**  
Téléphone dans toutes les chambres  
**Deux tennis - Parc pour autos**

**Arrangements pour familles**

HOTEL  
**EULER**  
1<sup>er</sup> RANG  
**BALE**

*En face de la Gare CFF*

Téléphone :      Télégramme :  
2 17 23            Eulerhôtel

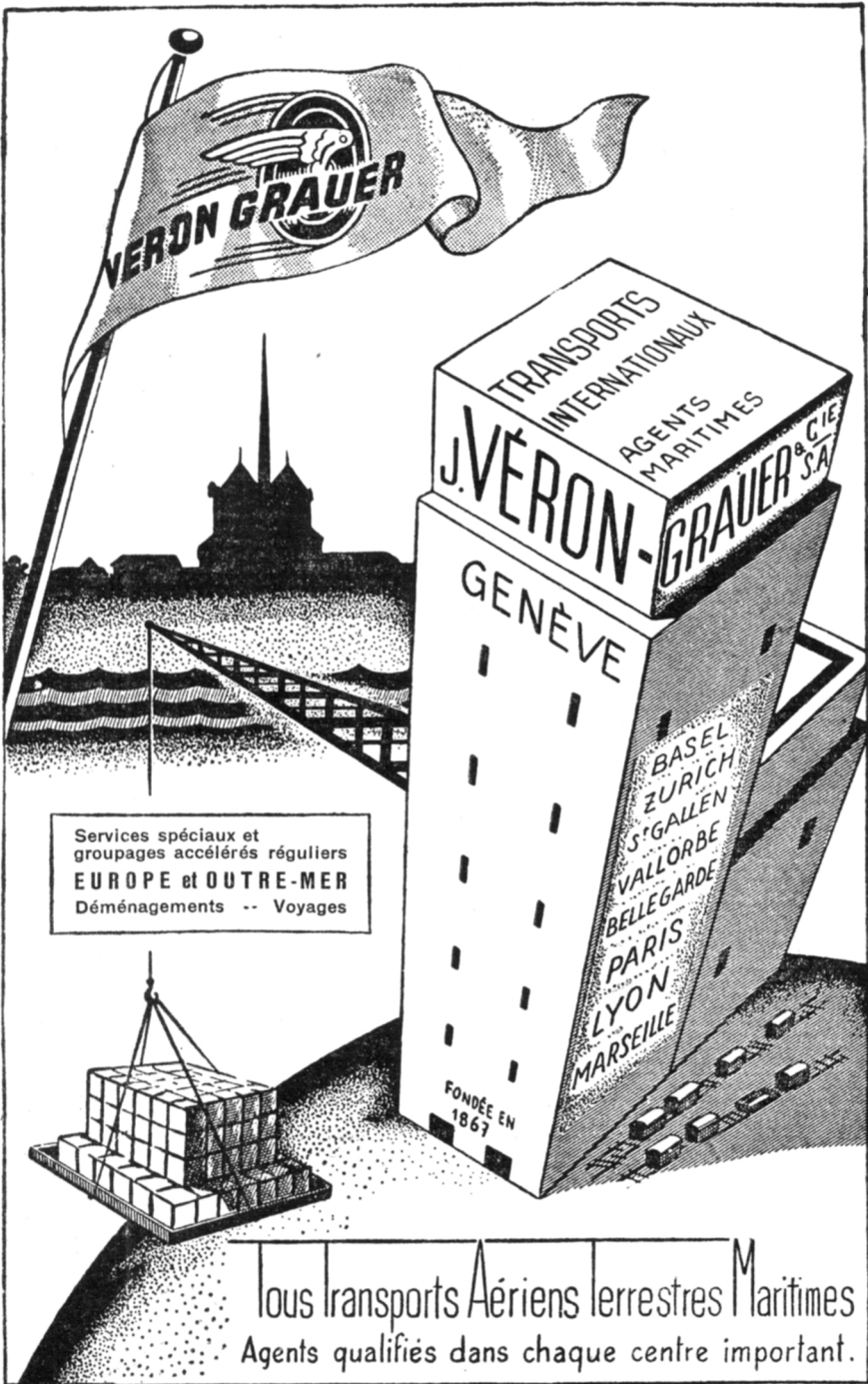
## CLINIQUES

La Clinique **MONT-RIANT** à Cornaux sous Chamby

Spécialement organisée pour  
les cures de repos, les convalescences et le traitement  
des maladies chroniques vous offre

des chambres avec loggias, des chambres au soleil avec et sans balcons, des  
appartements avec salle de bain, une cuisine soignée et une situation privi-  
légiée au prix de Fr. 24,— à 38,— par jour. (Arrangements pour longs séjours.)

**Dr GODARD** médecin-directeur



Services spéciaux et  
groupages accélérés réguliers  
**EUROPE et OUTRE-MER**  
Déménagements -- Voyages

ous transports Aériens Terrestres Maritimes  
Agents qualifiés dans chaque centre important.

MÉDAILLES  
DÉCORATIONS  
PLAQUETTES  
INSIGNES

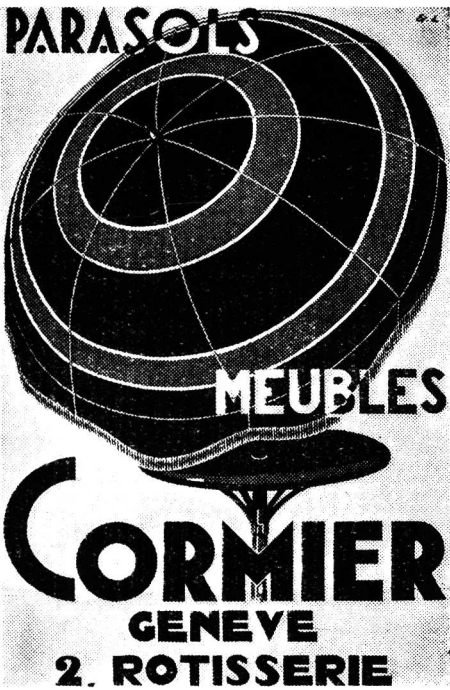
**HUGUENIN**

LE LOCLE

Suisse



**PARASOLS**

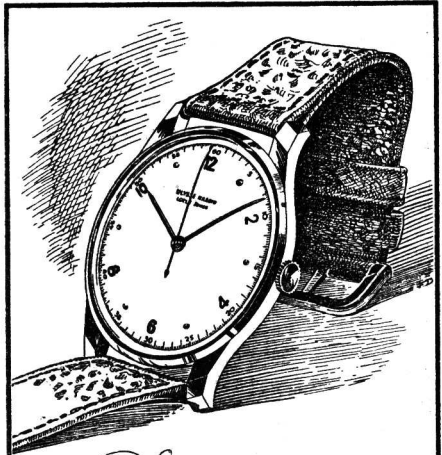


**MEUBLES**

**CORMIER**

**GENEVE**

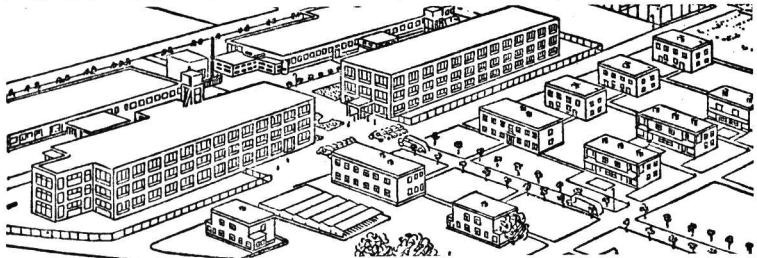
**2. ROTISSERIE**



*Chronométrie*  
**ULYSSE NARDIN**  
*8 grands Prix*

**UN SIÈCLE D'ART ET DE PRÉCISION**

Pour tous ceux qui économisent



Chaussures **Bata** S. A., MOEHLIN Ct. d'Argovie

# AUDERSET - DUBOIS

10, RUE DES BUIS. TÉLÉPHONE 2 64 22



TRANSPORTS  
DÉMÉNAGEMENTS  
EXCURSIONS

GENÈVE



## Boîtes métalliques

en tous genres

Emballages  
de cartonnage

Boîtes - METALLO -

# HOFFMANN FRÈRES

THOUNE

## SOCIÉTÉ FIDUCIAIRE ROMANDE OFOR S.A.

- Revisions et organisations comptables
- Administration et liquidation de sociétés
- IMPOTS : Conseils par spécialiste

9, RUE D'ITALIE — GENÈVE

TÉLÉPHONE 4 32 91/3

*Lisez le*

# JOURNAL DE GENÈVE

NATIONAL. POLITIQUE ET LITTÉRAIRE

CORRESPONDANCE DIRECTE DES CAPITALES  
LITTÉRATURE

ARTS

FINANCE

SPORTS, etc.

*Abonnez-vous*

# LAIT SUISSE

**Marque**



**"A L'OURS"**

PRÉPARÉ PAR

SOCIÉTÉ LAITIÈRE DES ALPES BERNOISES  
STALDEN, Emmenthal, SUISSE

**Conserve**



**Benzbourg**



*La recherche méthodique*

et la technique la plus moderne  
sont à la base de notre production.  
Les spécialités pharmaceutiques «Ciba»  
leur doivent la confiance dont elles  
jouissent dans le monde entier.



C I B A   S O C I E T E   A N O N Y M E  
B A L E

## ROBUDEN

le traitement opothérapique  
des ulcères gastriques  
et duodénaux

Robapharm Soc. de laboratoire Bâle



## Spécialités

*pharmaceutiques*

*Produits dentaires*



**Dr WILD ET C<sup>ie</sup> BALE**  
(Suisse)

*Qualité*

## S. R. S.

*Haute sensibilité, grands  
contrastes, belle transparence,  
latitude d'exposition étendue,  
voilà les caractéristiques des  
films radiographiques Gevaert*

### S.R.S.

*Le radiologue apprécie surtout  
qu'il peut se fier à ce film, même  
dans les cas les plus difficiles*



Photo-Produits Gevaert S. A., Belgique  
W. ROOSENS & Cie Bâle 6

# isoplast

**Produits d'emplâtres adhésifs  
pharmaceutiques  
de qualité!**

Fabricants : **ISOPLAST S.A.** Brougg (Suisse)



**Nos médicaments**  
se vendent sous la marque



---

**CILAG S. A. SCHAFFHOUSE - SUISSE**

# *Vitamines*



**H. R. NAPP LIMITED  
3 & 4, CLEMENTS INN  
LONDON, W.C.2.**