

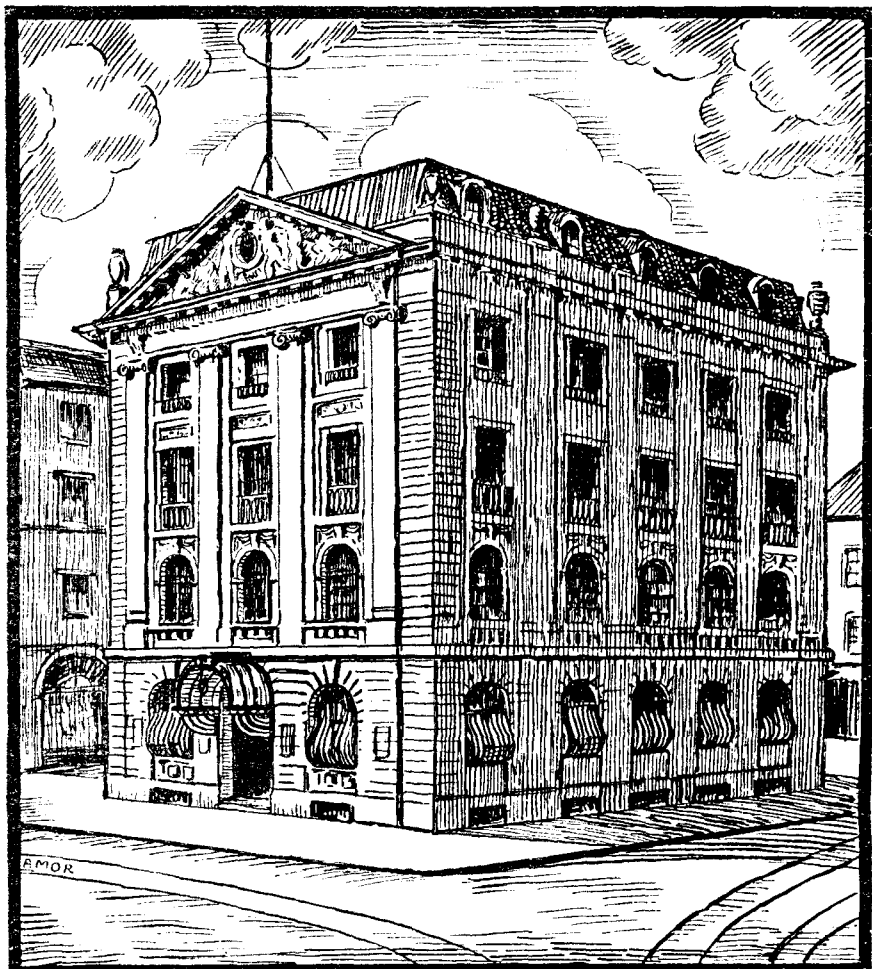
Le
COMPTOIR d'ESCOMPTE
de
GENÈVE

Fondé en 1855

Capital-Actions et Réserves
environ frs 60.000.000

Siège Social. Genève, 2 rue de la Confédération
Bâle - Fribourg - Lausanne - Zurich

Traite toutes les opérations de banque
aux conditions les meilleures



S^{té} de **BANQUE SUISSE**

FONDÉE EN 1872

Capital-actions et réserves: 131 millions

GENÈVE

6, Corraterie.

*Bâle, Zurich, S^t Gall, Lausanne,
Chaux-de-Fonds, Londres, E.C.*

JP



BANQUE

DE

GENEVE

4 rue du Commerce

agence 2 Rond Point de Plainpalais

FONDEE EN 1848

*avec le Concours
de*

L'ETAT DE GENEVE

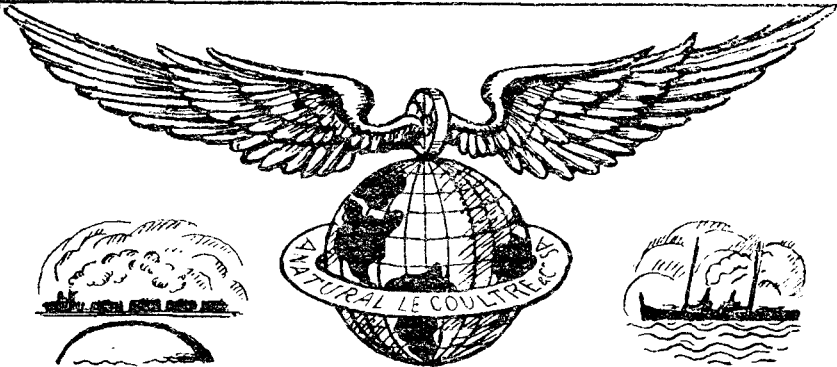
Traite toutes opérations de Banque

GENÈVE

LES BERGUES



*Hôtel de 1^{er} Ordre.
d'ancienne renommée*



TRANSPORTS NATURAL, LECOULTRE & C^{IE} S.A.

Siège Social, GENÈVE, Grand Quai, 24.

Succursales à:	Fondée en 1859. Telgr. Natural	Mêmes Maisons à
Bâle	Transports pour toutes destinations	Paris - Anvers
S ^t Gall	Services d'importation & d'exportation	Marseille
Vallorbes	Renseignements et devis gratuits / demande	Cette
Brigue	Déménagements	Bordeaux.
Buchs	Garde Meubles	Bellegarde
	Voyages, Agence Maritime, Assurances	

- CUBA.** — Société nationale cubaine de la Croix-Rouge, rue O'Reilly, 6, *La Havane.*
- DANEMARK.** — Société danoise de la Croix-Rouge, Ved Stranden, 2, *Copenhague, K.*
- ESPAGNE.** — Société espagnole de la Croix-Rouge, Atocha, 65, *Madrid.*
- ÉTATS-UNIS.** — Central Committee of the American National Red Cross, 21, *Washington, D. C.*
- FINLANDE.** — Direction centrale de la Croix-Rouge de Finlande, *Helsingfors.*
- FRANCE.** — Comité central de la Croix-Rouge française, rue François I^{er}, 21, *Paris, 8^{me}.*
- GRANDE-BRETAGNE.** — British Red Cross Society, 19, Berkeley Street, *Londres, W. I.*
- GRÈCE.** — Croix-Rouge hellénique, *Athènes.*
- HESSE.** — Société hessoise de la Croix-Rouge, *Darmstadt.*
- HONGRIE.** — Société hongroise de la Croix-Rouge, Andrassy-ut, 8, *Budapest, VI.*
- ITALIE.** — Croix-Rouge italienne, via Toscana, 10, *Rome.*
- JAPON.** — Société japonaise de la Croix-Rouge, *Tokio.*
- LUXEMBOURG.** — Société luxembourgeoise de la Croix-Rouge, *Luxembourg.*
- MEXIQUE.** — Comité central de la Société mexicaine de la Croix-Rouge, 2 a de San Geronimo, 14, *Mexico, D. F.*
- MONTÉNÉGRRO.** — Comité central de la Croix-Rouge monténégrine, rue Ancelle, 9, *Neuilly-sur-Seine.*
- NORVÈGE.** — Société norvégienne de la Croix-Rouge, Akersgaten, 44, *Christiania.*
- PAYS-BAS.** — Comité Supérieur de la Croix-Rouge néerlandaise, Princessegracht, 29, *La Haye.*
- PÉROU.** — Société péruvienne de la Croix-Rouge, *Lima.*
- POLOGNE.** — Société polonaise de la Croix-Rouge, Mazowiecka, 9, *Varsovie.*
- PORTUGAL.** — Société portugaise de la Croix-Rouge, *Lisbonne.*
- PRUSSE.** — Comité central de l'Association prussienne de la Croix-Rouge, am Karlsbad, 23, *Berlin, W. 35.*
- ROUMANIE.** — Société nationale de la Croix-Rouge de Roumanie, Academiei, 20, *Bucarest.*
- RUSSIE.** —
- SAXE.** — Société saxonne de la Croix-Rouge, *Dresde.*
- SERBIE.** — Société serbe de la Croix-Rouge, Simina ulica, 21, *Belgrade.*
- SIAM.** — Société siamoise de la Croix-Rouge, *Bangkok.*
- SUÈDE.** — Comité central de la Société suédoise de la Croix-Rouge, Artillerigatan, 6, *Stockholm, 5.*
- SUISSE.** — Croix-Rouge suisse, rue des Cygnes, 9, *Berne.*
- TCHÉCOSLOVAQUIE.** — Société tchécoslovaque de la Croix-Rouge, *Prague.*
- TURQUIE.** — Comité central de la Société du Croissant-Rouge ottoman, Mahmoudié Djaddessi, *Constantinople.*
- URUGUAY.** — Comité central de la Croix-Rouge uruguayenne, calle Colon, 1382, *Montevideo.*
- VENEZUELA.** — Senor Presidente de la Sociedad Venezolana de la Cruz-Roja, Este 6, N^o 55, *Caracas.*
- WURTEMBERG.** — Société wurtembergeoise de la Croix-Rouge, *Stuttgari.*

Sommaire du Bulletin

T. LII, N° 222

- Comité international.** — Visite de M. Gustave Ador à la Croix-Rouge italienne, 153. — Conférence de Riga, 156. — Rapatriement des prisonniers, 158. — Réfugiés russes, 162. — Missions et délégations, 168, — Témoignage de reconnaissance du Gouvernement allemand, 169.
- Ligue.** — La Ligue et le Comité international de la Croix-Rouge, 170. — Publications, 176.
- Espagne.** — Les périodiques de la Croix-Rouge espagnole, 177.
- Etats-Unis.** — Rapport annuel de la Croix-Rouge américaine, 177. — Centre de santé, 181.
- France.** — L'Œuvre de puériculture des permanences S. S. B. M. dans les régions dévastées de la France, 183. — La S. S. B. M. au Maroc. Dispensaire antituberculeux et « Goutte de lait » à Fez, 187. — Publications : Bulletin de l'Association des Dames françaises, août-décembre 1920, 188.
- Grande-Bretagne.** — Croix-Rouge britannique, 189.
- Mexique.** — Rectification, 191.
- Monténégro.** — Rectification, 191.
- Norvège.** — Statuts de la Société norvégienne de la Croix-Rouge, du 21 octobre 1920, 191.
- Portugal.** — Publications, 196.
- Serbie.** — Comité central de la Croix-Rouge serbe, 196. — Publications, 197.
- Suisse.** — Collecte nationale (*hors-texte*), 197.

La Revue Internationale de la Croix-Rouge, Bulletin International des Sociétés de la Croix-Rouge paraît le 15 de chaque mois.

Prix, franco, un an : **Fr. 20.**— Le numéro : **Fr. 2.**—

Pour l'Espagne et l'Amérique latine : **25 pesetas**

Année 1919 (*rare*) : **Fr. 30.**—

ADMINISTRATION : **Promenade du Pin, 1, Genève.**

Pour la publicité de la *Revue*, s'adresser à Orell Fussli-Publicité, rue de la Croix-d'Or, 2-4, Genève, et à ses succursales : Lausanne, Neuchâtel, Berne, Bâle, Soleure, Aarau, St-Gall, Zurich.