

BANQUE COMMERCIALE DE BALE BALE - GENÈVE ZURICH

Capital-actions entièrement versé 60 millions
Réserves 22 millions

Traite toutes opérations de banque.

ÉTABLISSEMENTS FUMOUBE 78, Faubourg Saint-Denis PARIS

Sirop Delabarre. — Dentition des enfants (utilisé en frictions douces sur les gencives).

Ovules Chaumel. — Traitement local donnant d'excellents et rapides résultats dans les métrites.

BANQUE IMPÉRIALE OTTOMANE

CAPITAL LTGS. 10,000,000.—

Siège central à Constantinople, GALATA

Agences à Péra et Stamboul, ainsi que dans les principales localités de la Turquie, l'Égypte, la Mésopotamie, la Syrie et la Grèce.

à Paris : 7, rue Meyerber.

à Marseille : 33, rue Grignan.

à Londres : 26, Throgmorton Street.

à Tunis : 63, avenue Jules-Ferry.

Se charge de toutes opérations de Banque.

Vous devez lire :

LA REVUE MONDIALE ou toutes les Revues en une seule

Lisez-là et vous serez au courant du mouvement littéraire, artistique, scientifique et social de notre temps ;

Ses articles inédits signés par les écrivains les plus célèbres de France et de l'étranger ;

Ses nouvelles, ses romans ;

Ses chroniques littéraire, théâtrale, médicale ;

Ses analyses des revues et des livres du MONDE ENTIER ;

Ses caricatures tirées des publications des deux mondes, etc.

Elle est la MOINS CHÈRE des revues bi-mensuelles

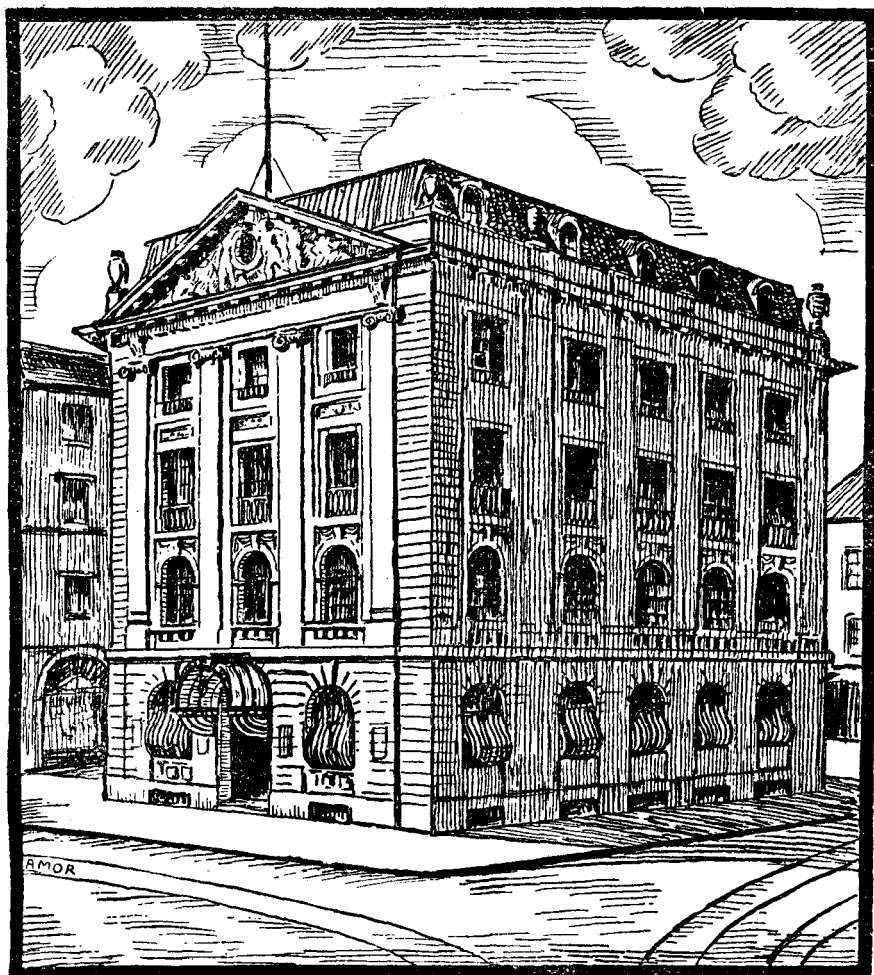
Un an... 50 francs | Six mois... 26 francs

SES PRIMES

Le numéro, 3 francs.

Envoi de deux numéros spécimen contre 0 fr. 50.

Directeur, Louis-Jean FINOT — **PARIS, 45, rue Jacob**



SOCIÉTÉ DE

BANQUE SUISSE

Fondée en 1872

Capital-actions et réserve: 153 millions

6, Corraterie **GENÈVE** Corraterie, 6

Bâle, Zurich, Saint-Gall, Lausanne, Neuchâtel
Chaux-de-Fonds, Schaffhouse, Londres, etc.

“Dans toutes les maladies infectieuses, dans toutes les anémies et les asthénies chroniques, l'organisme se déminéralise.”

(Prof. ALBERT ROBIN de PARIS).

Le Sirop Composé aux HYPOPHOSPHITES de FELLOWS

associe l'action nutritive des aliments chimiques (calcium, sodium, potassium, fer, manganèse, phosphore) avec les propriétés dynamiques de la quinine et de la strychnine

“LE RÉMINÉRALISATEUR PAR EXCELLENCE”

Littérature et échantillons sur demande

FELLOWS MEDICAL MANUFACTURING CO., Inc.
26 Christopher Street New York City

BANQUE COMMERCIALE DE BALE BALE - GENÈVE ZURICH

Capital-actions entièrement versé 60 millions
Réserves 22 millions

Traite toutes opérations de banque.

ÉTABLISSEMENTS FUMOUBE 78, Faubourg Saint-Denis PARIS

Sirop Delabarre. — Dentition des enfants (utilisé en frictions douces sur les gencives).

Ovules Chaumel. — Traitement local donnant d'excellents et rapides résultats dans les métrites.

BANQUE IMPÉRIALE OTTOMANE

CAPITAL LTGS. 10,000,000.—

Siège central à Constantinople, GALATA

Agences à Péra et Stamboul, ainsi que dans les principales localités de la Turquie, l'Égypte, la Mésopotamie, la Syrie et la Grèce.

à Paris : 7, rue Meyerber.

à Marseille : 33, rue Grignan.

à Londres : 26, Throgmorton Street.

à Tunis : 63, avenue Jules-Ferry.

Se charge de toutes opérations de Banque.

Vous devez lire :

LA REVUE MONDIALE

ou toutes les Revues en une seule

Lisez-là et vous serez au courant du mouvement littéraire, artistique, scientifique et social de notre temps ;

Ses articles inédits signés par les écrivains les plus célèbres de France et de l'étranger ;

Ses nouvelles, ses romans ;

Ses chroniques littéraire, théâtrale, médicale ;

Ses analyses des revues et des livres du MONDE ENTIER ;

Ses caricatures tirées des publications des deux mondes, etc.

Elle est la MOINS CHERE des revues bi-mensuelles

Un an... 50 francs | Six mois... 26 francs

SES PRIMES

Le numéro, 3 francs.

Envoi de deux numéros spécimen contre 0 fr. 50.

Directeur, Louis-Jean FINOT — **PARIS, 45, rue Jacob**

LA REVUE DE GENÈVE

REVUE MENSUELLE

Directeur : ROBERT DE TRAZ

Internationale sans être internationaliste, la *Revue de Genève* est un organe de liaison intellectuelle.

Elle réunit les écrivains représentatifs de tous les pays et les fait entendre côte à côte.

Elle fournit l'occasion de rencontres qui ne se produiraient pas ailleurs. Elle aide à comparer les différences humaines.

C'est la revue de l'élite européenne.

Elle publiera dans ses prochains numéros deux importantes enquêtes internationales : l'une sur *le Rapprochement des Eglises* (Rome, Moscou, Cantorbéry, Genève) ; l'autre sur *l'Etat d'esprit de la jeunesse universitaire* (Paris, Oxford, Heidelberg, Harvard, Tokio, Upsal).

QUELQUES OPINIONS DE LA PRESSE

La *Revue de Genève* répond à un besoin urgent ; et nous pouvons nous féliciter, nous Français, que cette belle gazette, destinée à tous les peuples, soit rédigée dans notre langue.

(*L'Opinion.*)

La *Revue de Genève* qui a pris place si rapidement au premier rang des revues européennes vraiment intéressantes et substantielles...

CAMILLE MAUCLAIR.
(*Le Progrès de Lyon.*)

La *Revue de Genève* est une des revues les plus vivantes de l'Europe contemporaine.

(*Die Neue Rundschau.*)

La manière dont la *Revue de Genève* maintient l'idéal qu'elle s'est assigné dès son premier numéro la désigne comme le plus important périodique international de l'Europe.

(*Glasgow Herald.*)

ABONNEMENTS

	Un an	Six mois	Prix du numéro
Suisse.....	Fr. 32.—	Fr. 17.—	Fr. 3.50
France et Belgique (arg. fr.)	» 54.—	» 28.—	» 5.—
Autres pays (argent suisse)	» 40.—	» 21.—	» 4.—

RÉDACTION ET ADMINISTRATION
S. A. DES ÉDITIONS « SONOR »

Rue du Stand, 46, GENÈVE

LE BULLETIN ILLUSTRÉ

DE

L'ASSOCIATION DES DAMES FRANÇAISES

Croix-Rouge française

Paraît tous les deux mois : il rend compte de l'activité générale de l'Association ; de nombreuses photographies accompagnent le texte (33^{me} année).

Abonnement d'un an, envoi franco : 5 francs.

Pour faire partie de l'*Association des Dames Françaises*, il suffit de faire parvenir au Siège central de l'A. D. F., 12, rue Gaillon, à PARIS, une des cotisations annuelles suivantes :

de 1 à 5 francs comme *membre adhérent*.
» 5 à 10 » » » *souscripteur*.
» 10 à 30 » » » *titulaire*.

Les Membres titulaires peuvent racheter leur cotisation moyennant un versement unique de 300 francs.

La Croce Rossa Italiana

Journal officiel de la Croix-Rouge italienne

PUBLICATION PÉRIODIQUE MENSUELLE

PARAIT LE 15 DE CHAQUE MOIS

Prix, franco, un an : dans le royaume, 10 liras : pour l'étranger, 20 liras. Le n^o : 1 lire et 2 pour l'étranger.

Administration : Via Toscane, 10, Rome.

BULLETIN

de la

Société française de Secours aux Blessés militaires

Fondatrice en 1864 de la Croix-Rouge française

**Placée sous le Haut Patronage
de M. le Président de la République**

Pour faire partie de la *Société de Secours aux Blessés militaires*,
il suffit de faire parvenir, soit au président de la Société,
21, rue François I^{er}, à PARIS, soit au président de l'un des
Comités locaux, une des cotisations annuelles suivantes,

savoir :

30 fr. au moins comme membre titulaire.

10 à 30 » comme membre souscripteur.

1 à 10 » comme membre adhérent.

LE BULLETIN TRIMESTRIEL DE LA SOCIÉTÉ
PARAIT EN JANVIER, AVRIL, JUILLET ET OCTOBRE

Un numéro spécial est en outre consacré au compte-rendu
de l'assemblée générale qui a lieu dans le courant du mois
de Mai.

GENÈVE
LES BERGUES



*Hôtel de 1^{er} Ordre.
(d'ancienne renommée)*

LE MONDE NOUVEAU



The new world

REVUE INTERNATIONALE
paraissant le 1^{er} et le 15 de chaque mois

Rédaction, Administration et Publicité : 42, boulevard Raspail, PARIS-7^e.
Tel. *Fleurus* 27-65.

Bureaux à Londres : 8 Stone Buildings, W. C. 2, Tel. *Musuel* 6398.

ABONNEMENTS : Edition française. 40 francs par an.
Etranger 50 » »
Edition anglaise . 24 Sh. »

Directeur :
Ebed. VAN DER VLUGT

Rédacteur en chef :
Gustave-Louis TAUTAIN

DANS CHAQUE NUMÉRO :

*Politique. - Sociologie. - Sciences financières et économiques.
Littérature et Beaux Arts. - Revue du mois. - Nos colonies
Industrie et Commerce. - Importations et Exportations.
Nos Débouchés. - Nos besoins.*

Une double édition de langue anglaise et de langue française paraît
simultanément à PARIS, à LONDRES et à NEW-YORK.

150 pages de texte, format in-8^o carré.

- COLOMBIE.** — Croix-Rouge colombienne, *Bogota*.
- COSTA-RICA.** — Croix-Rouge costaricienne, *San José*.
- CUBA.** — Croix-Rouge cubaine, rue O'Reilly, 6, *La Havane*.
- DANEMARK.** — Croix-Rouge danoise, Ved Stranden, 2, *Copenhague*, K.
- DANTZIG.** — Wiebenkaserne, Wohlfahrtsamt, *Dantzig*.
- ÉQUATEUR.** — Croix-Rouge équatorienne, *Quito*.
- ESPAGNE.** — Croix-Rouge espagnole, Atocha, 65, *Madrid*.
- ESTHONIE.** — Croix-Rouge esthonienne, *Reval*.
- ETATS-UNIS.** — Central Committee of the American National Red Cross, *Washington*, D. C.
- FINLANDE.** — Croix-Rouge finlandaise, *Helsingfors*.
- FRANCE.** — Croix-Rouge française, rue François I^{er}, 21, *Paris*, 8^{me}.
- GRANDE-BRETAGNE.** — British Red Cross Society, 19, Berkeley Street, *Londres*, W. I.
- GRÈCE.** — Croix-Rouge hellénique, *Athènes*.
- HONGRIE.** — Croix-Rouge hongroise, Andrassy-ut, 8, *Budapest*, VI.
- INDES ANGLAISES.** — Croix-Rouge des Indes anglaises, Head-Quarters, *Delhi*.
- INDES NÉERLANDAISES.** — Croix-Rouge des Indes néerlandaises, *Batavia*.
- ITALIE.** — Croix-Rouge italienne, via Toscana, 12, *Rome*.
- JAPON.** — Croix-Rouge japonaise, *Tokio*.
- LATVIE.** — Croix-Rouge de Latvie, *Riga*.
- LUXEMBOURG.** — Croix-Rouge luxembourgeoise, *Luxembourg*.
- MEXIQUE.** — Croix-Rouge mexicaine, 2 a de San Geronimo, 14, *Mexico*, D. F.
- NORVÈGE.** — Croix-Rouge norvégienne, Akersgaten, 44, *Christiania*.
- NOUVELLE-ZÉLANDE.** — Croix-Rouge néo-zélandaise, P. O. Box 969, *Wellington*, N. Z.
- PARAGUAY.** — Croix-Rouge paraguayenne, *Assomption*.
- PAYS-BAS.** — Croix-Rouge néerlandaise, Princessegracht, 29, *La Haye*.
- PÉROU.** — Croix-Rouge péruvienne, *Lima*.
- POLOGNE.** — Croix-Rouge polonaise, Mazowiecka, 9, *Varsovie*.
- PORTUGAL.** — Croix-Rouge portugaise, *Lisbonne*.
- ROUMANIE.** — Croix-Rouge roumaine, Academiei 20, *Bucarest*.
- RUSSIE.** — Croix-Rouge russe, *Moscou*.
- SERBIE.** — Croix-Rouge des Serbes, Croates et Slovènes, Simina ulica, 21, *Belgrade*.
- SIAM.** — Croix-Rouge siamoise, *Bangkok*.
- SUÈDE.** — Croix-Rouge suédoise, Artillerigatan, 6, *Stockholm*, 5.
- SUISSE.** — Croix-Rouge suisse, rue des Cygnes, 9, *Berne*.
- TCHÉCOSLOVAQUIE.** — Croix-Rouge tchécoslovaque, *Prague*.
- TURQUIE.** — Croissant-Rouge turc, Mahmoudié Djaddessi, *Constantinople*.
- URUGUAY.** — Croix-Rouge uruguayenne, calle Colon, 1382, *Montevideo*.
- VÉNÉZUÉLA.** — Croix-Rouge vénézuélienne, Este 6, n^o 55, *Caracas*.

Sommaire du Bulletin

T. LIV, N° 251

- Comité international.** — Liste des délégués des Croix-Rouges nationales à la XI^{me} Conférence internationale (28 août 1923), 691. Liste des Gouvernements, institutions, personnalités, 694. — XI^{me} Conférence internationale de la Croix-Rouge : programme, délégués, ouverture (227^{me} circulaire), 696. — Organisation internationale de la Croix-Rouge (228^{me} circulaire), 698. — Missions et délégations, 705.
- Belgique.** — Assemblée générale de la Croix-Rouge, 706.
- Canada.** — Disposition légales sur la protection du signe et du nom de la Croix-Rouge, 708.
- Esthonie.** — Rapport de la Croix-Rouge, 709.
- Etats-Unis.** — Rapport présenté à la XI^{me} Conférence internationale de la Croix-Rouge à Genève, 715.
- Grande-Bretagne.** — Décès de la princesse Christine, 740.
- Japon.** — La Croix-Rouge dans les manuels scolaires, 741.
- Latvie.** — Activité de la Croix-Rouge, 742.
- Norvège.** — Compte-rendu de l'activité de la Société norvégienne de la Croix-Rouge 1921-1923, 744.
- Russie.** — L'activité de la Société russe de la Croix-Rouge en mai 1923, 757.
- Suède.** — Discours d'ouverture prononcé par S. A. R. le prince Charles de Suède, au Congrès de la Croix-Rouge suédoise à Gothenbourg, 760.
- Suisse.** — Assemblée annuelle de la Croix-Rouge suisse, 16-17 juin 1923, 765.
- Ukraine.** — L'activité de la Croix-Rouge ukrainienne en 1922, 767.

La *Revue internationale de la Croix-Rouge, Bulletin international des Sociétés de la Croix-Rouge* paraît à la fin de chaque mois.

Prix, franco, un an : **Fr. 20.** — Le numéro : **Fr. 2.** —

Années 1919, 1920 et 1921 (*rare*) : **Fr. 30.** —

ADMINISTRATION : **Promenade du Pin, 1, Genève.**

Pour la publicité de la *Revue*, s'adresser à Orell Fussli-Publicité, à Lausanne Petit-Chêne, 3, Neuchâtel, Berne, Bâle, Soleure, Aarau, St-Gall, Zurich.